



GRIGNAN
SUZE-LA-ROUSSE
ADHÉMAR / MONTÉLIMAR

LES CHÂTEAUX DE LA DRÔME

PROGRAMME 2011

MARS
AVRIL
MAI

- LA
DRO
ME -

les châteaux

- 02-03 Fêtes nocturnes, Grignan
- 04-05 Cycle Shakespeare, Grignan
- 06-07 Sapristi ! jeune public, Adhémar
- 08-09 Exposition Betty Bui, Adhémar
- 10 Nuit des musées, Grignan, Adhémar, Suze-la-Rousse
- 11 Une œuvre en scène, Grignan
- 12 La vie de château
- 13-14 Bulletin de réservation
- 15 Contacts et informations pratiques
Calendrier

LES CHÂTEAUX DE LA DRÔME

Christine Priotto,
*présidente, vice présidente
du Conseil général en charge de la culture*

Chrystèle Burgard, Jérôme Migayrou,
direction

Monique Allègre,
service exploitation

Véronique Fayard,
service programmation culturelle

Laurent Gremaud,
service communication et relations publiques

Frédéric Lafond,
service des publics

Laurence Lavergne,
service conservation

Guy Loudun, Jean-Christophe Chambrier,
service technique

Pascal Thévenet,
service des expositions



PHILIPPE TORRETON



Du 1^{er} juillet au 20 août, les Fêtes nocturnes de Grignan présenteront *Hamlet* de William Shakespeare, dans une mise en scène de Jean-Luc Revol, avec Philippe Torreton dans le rôle-titre.

Après *Mesure pour mesure*, mis en scène par Adel Hakim en 2007, Shakespeare effectue son grand retour à Grignan dans le cadre d'une manifestation qui a connu entre temps de très importants succès publics avec le *Tartuffe* de Molière mis en scène par Brigitte Jaques-Wajeman, et *Le Roi s'amuse* de Victor Hugo par François Rancillac, deux spectacles qui ont rassemblé chacun plus de 30 000 spectateurs.

JOUE HAMLET À GRIGNAN

« Mais qui est Hamlet ? Peut-être simplement un esprit titanesque qui se débat dans la prison de son être... Mais dans cette prison, n'est-il pas le roi d'un espace infini ? On peut alors penser que c'est un être naïf et mélancolique, perpétuellement tiraillé entre conscience et action. Il accepte la situation qui lui est imposée tout en se révoltant contre elle, en restant extérieur au rôle qu'on veut lui faire jouer, tout en le dépassant.

Mais c'est aussi un étudiant et ses plaisirs appartiennent à la vie de l'esprit. De ce fait l'appel à la vengeance du spectre, dans son aspect primitif, ne donne aucun aliment à la vie intérieure d'Hamlet, elle distille simplement une terrible ambiguïté entre la vie et la mort qui transforme la pièce en un labyrinthe cauchemardesque sans issues.

Introduite par le fantastique (tout comme Macbeth), la pièce est aussi une grande pièce politique. La peur, au château d'Elseneur, ronge tout et la politique pèse sur chaque sentiment. Les personnages en sont asphyxiés jusqu'à la folie. Tous se surveillent et s'épient. Elseneur est une réduction du mécanisme de la terreur. Une dictature miniaturisée. Il n'y a plus de place pour l'amour. Hamlet se dissimule derrière le masque de la folie pour mieux accomplir son coup d'État. Et c'est cette vengeance politique qui tue tous les autres sentiments, car à ce stade-là, la politique devient elle-même une terrifiante folie. La question bien sûr étant : Hamlet est-il réellement fou ? » *Jean-Luc Revol*

FÊTES NOCTURNES PRATIQUE

36 représentations
du 1^{er} juillet au 20 août à 21 h
devant la façade d'honneur du château
Ouverture des portes à 19 h 30
(restauration légère, bar dans le jardin)
Accès au gradin à partir de 20 h 30,
places numérotées

Tarifs
Plein : 19 € / Réduit : 13 €
Enfant : 7 € (moins de 12 ans)
Groupe : 15 € (à partir de 20 personnes)

Réservations
A partir du 2 mai pour les groupes, C. E. ...
A partir du 25 mai pour le grand public

**EXTÉRIEUR COUR
A SUZE-LA-ROUSSE**
ETÉ « NOUVEAU CIRQUE ET CHANSON »
15-16, 22-23 et 29-30 juillet / 5-6 août

La cour du château de Suze-la-Rousse accueillera cet été des spectacles familiaux qui donneront à voir des funambules, de la chanson, de l'acrobatie, de la danse. Parmi les invités : les Colporteurs, Anne Sila, Tango Sumo, la compagnie Dare d'Art. A suivre...

Tarifs :
Plein : 12 € / Réduit : 7 €

En préalable à la création cet été dans le cadre des Fêtes nocturnes de *Hamlet*, mis en scène par Jean-Luc Revol avec Philippe Torretton dans le rôle-titre, le cycle *Shakespeare et la tragédie contemporaine* se poursuit. En mars et en avril, deux week-ends pour découvrir ou redécouvrir son œuvre.

3 SHAKESPEARE ET LA POÉSIE 18, 19, 20 mars



L'œuvre poétique de Shakespeare est moins connue que son théâtre ; elle est pourtant essentielle dans son œuvre : publiée dans des recueils ou encore incluse dans son théâtre sous forme de chansons. Norah Krief interprète ainsi ses sonnets dans une lecture chantée. Michael Edwards, pour sa part, nous aide à décrypter ses chansons. En conclusion du week-end, le Concert de l'Hostel Dieu célèbre cet univers poétique.

VENDREDI 18 MARS À 19H CONFÉRENCE ET LECTURE CHANTÉE Les Sonnets de William Shakespeare Compagnie Sonnets

Introduction : Pascal Collin, agrégé de lettres, écrivain, traducteur, comédien et dramaturge.

Comment faire entendre la poésie de Shakespeare en français ? Comment présenter ses Sonnets sur un plateau ? Pascal Collin nous explique la genèse du travail de traduction, conception et mise en scène de ce spectacle.

Lecture chantée :

Norah Krief interprète Les Sonnets de Shakespeare, accompagnée au piano par **Frédéric Fresson**, compositeur et pianiste. Traduction de Pascal Collin.

SAMEDI 19 MARS À 19H CONFÉRENCE

Les chansons de Shakespeare

Michael Edwards. Poète en français et en anglais, professeur honoraire au Collège de France, auteur d'ouvrages sur Shakespeare.

Les chansons dans les pièces de Shakespeare sont la dernière étape du voyage dans le monde autre et transfiguré du théâtre, où l'on passe de la prose aux vers non rimés, à la poésie rimée, et finalement à la musique chantée. Les chansons offrent parfois des perspectives différentes sur l'action de la pièce. Elles figurent dans les tragédies comme dans les comédies ; la reprise d'une chanson de La Nuit des rois dans Le Roi Lear invite à une réflexion sur les rapports entre comédie et tragédie.

DIMANCHE 20 MARS À 17H

CONCERT EN RESTITUTION DE RÉSIDENCE
A Shakespeare Fantasy ou l'univers musical féérique de Purcell et Shakespeare

Le Concert de l'Hostel Dieu, dirigé par **Franck Emmanuel Comte**

Compositions musicales de Henry Purcell (1659-1695) et Turlough O'Carolan (1670-1738).

Ce programme explore la poésie musicale et théâtrale de ces deux géants du 17^e siècle et propose un voyage au pays des fées, des magiciens et autres chimères fantastiques qui hantent l'imaginaire shakespearien.

Le Concert de l'Hostel Dieu est accueilli en résidence au château de Grignan du 14 au 20 mars ; un enregistrement audio de la résidence est édité à cette occasion.



4 SHAKESPEARE, (ÉTERNEL) CONTEMPORAIN 15, 16, 17 avril

L'universalité de Shakespeare en fait un éternel contemporain. Delacroix et les Romantiques le découvrent au début du 19^e siècle et trouvent dans ses pièces la matière parfaite pour exprimer leurs préoccupations de l'époque. Aujourd'hui encore, Shakespeare est retraduit, remonté. Comment le reçoit-on aujourd'hui ? Comment le traduit-on ? Dans cet esprit, la pièce musicale "Double Dowland" fait dialoguer, aujourd'hui, Shakespeare et son contemporain Dowland.

VENDREDI 15 AVRIL À 19H CONFÉRENCE

Delacroix et Shakespeare

Arlette Sérullaz. Conservateur général honoraire au département des Arts graphiques du musée du Louvre, directrice honoraire du musée Eugène Delacroix.

Delacroix découvre Shakespeare en 1825 lors de son fameux voyage à Londres. Il y admire Keats dans les rôles de Richard III et Shylock. Puis, avec sa génération, il s'enthousiasme en 1827 des représentations en anglais de l'Odéon et de la salle Favart.

Arlette Sérullaz évoque l'intérêt particulier du peintre pour Hamlet qui lui a inspiré une suite de lithographies dont le musée Delacroix possède les pierres originales ainsi que des dessins et quelques peintures.

VISITES : la comédie du pouvoir

Un parcours qui décline la question du pouvoir, chaque samedi des week-ends "Shakespeare et la tragédie contemporaine".
visite guidée à 17h30 limitée à 35 pers.
Réservation 04 75 91 83 50, voir aussi p.14

SAMEDI 16 AVRIL À 19H

CONFÉRENCE
Comment traduit-on Shakespeare aujourd'hui ?

André Markowicz. Traducteur et poète français né à Prague. Il a proposé une nouvelle traduction des œuvres complètes de Fédor Dostoïevski, des pièces de Shakespeare et de Maxime Gorki.

Comment reçoit-on Shakespeare aujourd'hui ? Comment le recevait le public de l'époque ? Quels sont les enjeux associés au travail de traduction ? Comment transposer une œuvre dans une autre langue, une autre culture, une autre époque ?

DIMANCHE 17 AVRIL À 17H

CONCERT

Double Dowland - Le SonArt/Lune de trois

Anne Magouët, soprano - **David Chevallier**, guitares - **Bruno Helstroffer**, théorbe
Dowland : Flow my tears, Come again, The lowest trees have tops, I saw my Lady weep...
Thomas Morley : It was a lover and his lass. The Willow song.

Considéré comme le plus grand luthiste de son temps, contemporain de Shakespeare, John Dowland est surtout connu de nos jours pour son exceptionnel talent de compositeur. Double Dowland, c'est un jeu de miroirs. D'un côté, ce sont les pièces pour voix et luth, dans leur version originale. De l'autre, c'est un compositeur et improvisateur, qui nous propose sa façon d'interpréter ces pièces, musique d'autrefois transfigurée, véritable re-création.

DU 23 MARS AU 12 MAI 2011

Sapristi!

Spectacles

Jeune Public

Ce printemps, c'est spectacle pour les enfants le mercredi après-midi et le jeudi matin pour les scolaires ! Ca se passe dans la chapelle Saint-Pierre au château des Adhémar à Montélimar.

Parce que le goût du spectacle se cultive dès l'enfance. C'est un moment de poésie, de questionnement, de surprise, d'émerveillement, de joie, d'imaginaire à partager entre petits et grands, parents, grands-parents, nounous, enseignants... L'occasion aussi de visiter le château et ses expositions.

Sapristi ! C'est parti !



MERCREDI 23 MARS > 16h > tout public
JEUDI 24 MARS > 10h30 > scolaires
HISTOIRE PAPIER

Compagnie Haut les Mains (Drôme)
Théâtre de marionnettes, ombres et musique - À partir de 3 ans (40 min)

Spectacle écrit, mis en scène et fabriqué par **Franck Stalder** - Musique originale composée et jouée par **Florent Hermet** et **Julien Cretin** - **Franck Stalder** : manipulation - **Caroline Demourgues** : manipulation, voix - **Florent Hermet** : contrebasse - **Julien Cretin** : accordéon.

Un équilibre fragile, entre poésie et burlesque, innocence et espièglerie, nourri par deux instruments qui, sur scène, donnent la parole au spectacle... Histoire d'un brouillon froissé qui, tel une graine, sans racines, cherche dans la terre des livres un endroit où germer. Avec son innocence enfantine et ses yeux curieux, il se confronte à l'hermétisme des livres, frontière qu'il ne peut franchir.

Créée en 2007 sous l'impulsion de Franck Stalder et installée dans la Drôme, la compagnie Haut les Mains oriente son travail sur trois axes : la création et la diffusion de spectacles, la fabrication de marionnettes et l'intervention en milieu scolaire et périscolaire.



MERCREDI 13 AVRIL > 16h > tout public
JEUDI 14 AVRIL > 10h30 > scolaires
ZÈBRE À TROIS
Chtriky (Drôme)
Chanson - À partir de 6 ans (50 min)

Hervé Peyrard : Chant, guitare, clarinette et scie musicale - **Sylvain Hartwick** : Guitare et banjo - **Ludovic Chamblas** : Percussions - **Sylvain Lubac** : Scénographie, œil extérieur, oreille extérieure
Alfred : Illustration.

Un univers de chansons non niaises pour tous les enfants, ceux qui le sont restés et ceux qui veulent le redevenir.

Chtriky propose un tour de chant amusant, direct et sans artifices, pour laisser libre cours aux réactions des petits "zèbres" venus les écouter. Ils sont invités à rentrer sous une tente aux allures de chapiteau.

Les textes, drôles et tendres, à l'écriture soignée,

mettent en scène une galerie de personnages rocambolesques et touchants. Un épouvantail cerné par les voitures, une scie en grève, un loup qui ne vaut pas un clou, un petit Louis amoureux d'Isabelle, un Zèbre qui rêve d'un reflet en couleur... Le répertoire est composé de chansons originales et de deux reprises de Brassens et Sanseverino.



MERCREDI 20 AVRIL > 16h > tout public
JEUDI 21 AVRIL > 10h30 > scolaires
QUAND LES MAINS MURMURENT

Association La Tête dans les nuages
Conte et marionnettes - 3/6 ans (30 min)

Texte et mise en scène : **Françoise Pillet** - Interprète : **Monique Scheigam**

Quand les mains murmurent, elles racontent les histoires des balles de Monsieur Ping et Monsieur Pong, elles chuchotent sur le Voisin d'En face-En face et elles se font complices de la Famille Lunule. C'est fou ce qu'un bout de doigt peut évoquer ! Il se tient tout raide ou s'alanguit tendrement. *Il court où il rêve.*

Trois petites histoires se succèdent. Les mains nues évoluent dans trois décors à leurs dimensions. Elles ne sont pas devenues des marionnettes comme dans la chanson, elles sont juste des porte-parole provisoires, le prolongement du corps, les traductrices d'émotions passagères et de rires discrets.

Coproduction : Salon du Livre de Montreuil, Françoise Pillet et CIE.



MERCREDI 11 MAI > 16h > tout public
JEUDI 12 MAI > 10h30 > scolaires

À DEMAIN
OU LA ROUTE DES SIX CIELS
Compagnie Arketal
Marionnettes - À partir de 6/7 ans (55 min)

Texte : **Jean Cagnard** - Mise en scène : **Sylvie Osman** - Interprétation : **Charlotte Gosselin** et **Pierre Blain**

A demain ou la route des six ciels est un conte de la création, une invitation à l'éveil, un voyage du lever du jour à la tombée de la nuit en six étapes. Le temps de la journée est précieux avec le monde qui s'accélère. Parler de l'univers, de la lune, du soleil, de la journée, c'est proche et c'est lointain, surtout pour les citadins. On se lève le matin et tout est à accomplir. « Tu dois créer ta journée chaque jour, la rendre vivante et vivable ».

Coproductions : La Ville de Cannes / La Maison des Comonis au Revest (83) / BOUFFOU théâtre à la Coque, Hennebont (56) / La Compagnie Arketal.

VISITE DU CHÂTEAU

Visite du château les jours de spectacle

> Le mercredi à 15h, avant le spectacle : visite découverte, en famille, du château et de l'exposition d'art contemporain (20 min).
 > Le jeudi pour les scolaires à 14h : visite découverte du château et/ou de l'exposition d'art contemporain (1h30), après le spectacle.

TARIFS

Tout public : 4 €/personne - Visite découverte à 15h, avant le spectacle, gratuite.
Groupes scolaires et assimilés : 3 euros/élève. Tél. 04 75 91 83 64. Spectacle + visite découverte : 4 euros/élève 3 euros/élève Sésame. Gratuité pour les accompagnateurs

Renseignements et réservation en page 14

EXPOSITION

BETTY BUI

Un mo[nu]ment à partager



En juin 2010, Betty Bui écrivait : « En perdant les valeurs d'usage de la nature, le paysage est devenu, pour la plupart d'entre nous, objet de consommation au même titre que le voyage¹. Cette remarque peut-elle s'appliquer à un monument historique, à un château médiéval par exemple ? Le château des Adhémar a bel et bien perdu ses fonctions de place forte et de logis. Que visitons-nous alors ?

L'exposition de Betty Bui, artiste qui s'intéresse beaucoup au contexte, permet quelques éléments de réponses. Depuis la cour jusqu'à la loggia, les œuvres, dont certaines sont inédites, invitent à redécouvrir le château comme habitat et comme refuge. Ses propositions sont liées à la géographie du lieu, à son architecture et aux personnes qui l'utilisent. Ses sculptures sont des objets à expérimenter physiquement et mentalement, seul ou à plusieurs. Par exemple, le lit-livre, à moins que ce ne soit un livre-lit, est particulièrement à tester. Quant au bélier, inspiré des études de Vitruve, il se trouve enfermé, à vouloir forcer un passage vers l'extérieur.

Ludiques et participatives, les œuvres de Betty Bui offrent de nouveaux points de vue sur le lieu qui les accueille. Comme l'écrivait Léa Gauthier, critique d'art : « exposer c'est alors reconfigurer l'espace, reconstruire des liens, rendre possible de nouvelles interprétations du lieu². C'est ainsi que le château des Adhémar devient cabinet de psychanalyste, salon de plaisir, chambre de repos, lieu du non-lieu. Betty Bui transforme, le temps de son exposition, l'ancien palais en architecture utopique.

sources :

1. Betty Bui, juin 2010, «(dé)rives», *Ephémères 2010, association Les Rives de l'Art, Lalinde, Dordogne*

2. Léa Gauthier, juillet 2001, in «Betty Bui, une pragmatique de l'illusion», revue *MOUVEMENT*.

Avec l'aimable participation de l'atelier Stéphanie Lebreton et de Vincent Athéa.

SAMEDI 26 MARS 2011

OUVERTURE de l'exposition au public au château des Adhémar.

MARDI 29 MARS 2011

à partir de 17h30 :

ATELIER-LECTURE sur l'exposition à destination des enseignants (ouvert à tous, entrée libre)

SAMEDI 14 MAI 2011

17h30 : RENCONTRE

AVEC BETTY BUI (environ 45 mn, entrée libre)

18h30 : INAUGURATION OFFICIELLE

VISITES ACCOMPAGNÉES DE L'EXPOSITION :

tous les dimanches à partir de 15h30.

Sur rendez-vous, visites commentées de l'exposition pour les groupes (jeune public et adultes).

Audioguides pour visiter le site et l'exposition à disposition à la billetterie (inclus dans le prix d'entrée). Document d'information sur l'exposition temporaire disponible à l'accueil. Vidéo documentaire avec interview de l'artiste diffusée à partir du 3 avril.

Renseignements visites groupes adultes et jeune public Tel 04 75 91 83 64 du lundi au vendredi de 9h30 à 12h30.

Autres renseignements pratiques et tarifs d'entrée : p 15.

EXPOSITION

DU 26 MARS AU 29 MAI 2011

OUVERTE TOUS LES JOURS

SAUF LE MARDI 29 MARS

DE 9H30 À 12H ET DE 14H À 18H.

Prochaine exposition :

Ann Veronica Janssens,

du 18 juin au 9 octobre

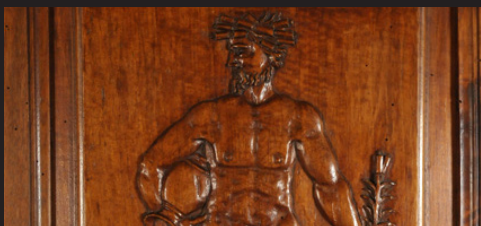
SAMEDI 14 MAI 2011

FALL IN LOVE ! Petit dictionnaire amoureux des châteaux...



GRIGNAN > 20h-23h LA BEAUTÉ DANS TOUS SES ÉTATS

Une sélection d'œuvres mise en valeur tout spécialement pour la Nuit des musées qui nous parle d'histoire d'amour et de beauté ! Elaborez votre petit dictionnaire amoureux de Grignan, posez ici et là vos mots d'amour, contemplez les corps et visages des collections de peintures...



SUZE-LA-ROUSSE > 20h-22h LE PLAISIR ICI ET MAINTENANT !

Une nuit pour découvrir tous les plaisirs qu'offrent l'architecture et l'histoire du lieu. Goûtez aux décors du salon bleu, découvrez les cuisines du château, imaginez un banquet fastueux...

MONTÉLIMAR > 20h-23h POUR L'AMOUR DE L'ART

Venez découvrir le site du château des Adhémar avec l'aide de médiateurs qui vous parleront d'art et d'amour ! Une occasion de découvrir l'exposition Betty Bui qui rencontrera le public à 17h30, avant un moment un peu plus officiel à 18h30 et une prolongation musicale à 20h à la chapelle. Une façon de poser sur les lieux un regard... amoureux.

Une découverte nocturne des trois châteaux de la Drôme pleine d'amour et de surprises...

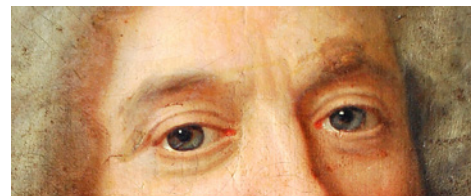
entrée libre

SAMEDI 9 AVRIL 2011

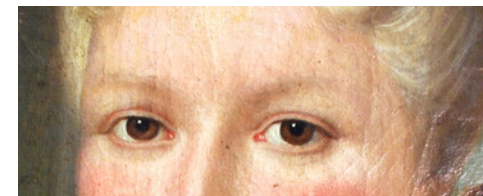
VISAGES INCONNUS conférence – une œuvre en scène

En 2010, le château de Grignan a acquis deux portraits du début du 18^e siècle donnés pour ceux du comte François Adhémar de Monteil (1632-1714) et de sa fille cadette, la marquise de Vibraye (1664-1739). La récente restauration des peintures a révélé la signature du peintre du portrait masculin mais remet en question l'identité des modèles.

Cette belle acquisition offre l'occasion de redécouvrir ce que fut le portrait français à la fin du Grand Siècle et de constater les apports de la restauration à la connaissance des œuvres d'art.



Louis René Vialy (Aix-en-Provence, 1680 - Paris, 1770)
Portrait d'homme, Paris - 1717 - Huile sur toile



Anonyme - *Portrait de femme*,
Début du 18^e siècle - Huile sur toile

16H CONFÉRENCE Le portrait français à la fin du règne de Louis XIV

Dominique Brême, directeur du *Domaine de Sceaux - musée national de l'Île-de-France, spécialiste de la peinture française des 17^e et 18^e siècles.*

Au 17^e siècle, le portrait français trouve une voie originale, conditionnée par la société de cour, mais aussi par des débats esthétiques et par la reconnaissance de la psychologie humaine. La mise en valeur de la physionomie du modèle, la fermeté du dessin, la nuance de la palette, le rendu soigné des effets de matière sont autant de caractéristiques d'un art qui trouve son apogée à la fin du règne de Louis XIV.

Tarif : 4 €

Réservation conseillée sur <http://chateaux.ladrome.fr>
par téléphone au 04 75 91 83 65

ou par correspondance avec le bulletin de réservation p. 14

17H30 UNE ŒUVRE EN SCÈNE Visages inconnus

Laurence Lavergne, chargée de la conservation des Châteaux de la Drôme
En présence de Danièle Amoroso, restauratrice de peintures.

Les deux portraits récemment acquis par le château de Grignan ont vraisemblablement appartenu à Léopold Faure (1808-1883), propriétaire des lieux qui tenta de rassembler l'ancienne collection des Adhémar dispersée au début du 18^e siècle. Ils regagnent aujourd'hui définitivement la demeure, désormais musée de France, qui les accueille il y a quelque 150 ans.

Leur récente restauration éclaire leur origine ainsi que les intentions de leurs commanditaires et de leurs propriétaires depuis leur création.

VISAGES INCONNUS
Une œuvre en scène
DU 9 AVRIL AU 8 MAI 2011

CHÂTEAU DE GRIGNAN, LA RESTAURATION DE LA FAÇADE SUD



Après une première phase de travaux menée sur la partie centrale de la façade entre septembre 2009 et mai 2010, les deux tours latérales sont en cours de restauration.

SAMEDI 26 MARS À 16H > RENCONTRE "Restauration et taille de pierre"

par **Anne-Marie Clappier** *attachée de conservation, Conservation départementale du patrimoine* et **Yvan Girard**, *ancien restaurateur de monuments et vice-président de la Société de Sauvegarde des monuments anciens de la Drôme*

Les différentes étapes, du diagnostic au parti de restauration ; les corps de métier du patrimoine et les savoir-faire ; les techniques de taille de pierre.

Tarif : 4 €

Réservation conseillée sur <http://chateaux.ladrome.fr>, par téléphone au 04 75 91 83 65 ou par correspondance avec le bulletin de réservation p. 14

ACCUEIL EN RÉSIDENCE D'ARTISTES À GRIGNAN

Le Concert de l'Hostel Dieu dirigé par Franck-Emmanuel Comte prend ses quartiers au château de Grignan pour enregistrer "A Shakespeare Fantasy". Cet ensemble de compositions de Purcell et D'Carolán sera édité sous forme de disque en vente pendant les Fêtes nocturnes cet été. La restitution de résidence aura lieu le dimanche 20 mars à 17 h dans le cadre du cycle « Shakespeare et la tragédie contemporaine ».

Anne Sila sera accueillie au château de Grignan du 3 au 8 avril pour enregistrer un disque, "Tu ne te souviendras pas" en référence à une des plus belles chansons de Barbara. Anne Sila nous proposera une restitution de résidence dans la cour du château de Suze-la-Rousse les 15 et 16 juillet 2011.

MONTÉLIMAR, CHÂTEAU DES ADHÉMAR

Suite à la restauration de la chapelle Saint-Pierre et à l'exposition-dossier, un cycle de conférences abordera l'histoire de la ville de Montélimar et de son château.

SAMEDI 21 MAI À 16H > CONFÉRENCE le site néolithique du Gournier

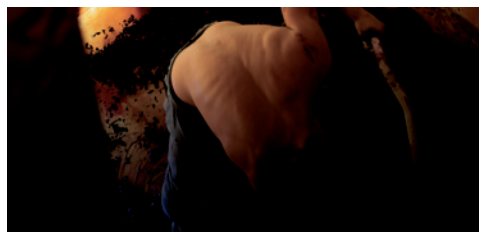
Alain Beeching, *professeur à l'Université Lyon 2 et chercheur au centre d'archéologie préhistorique du Rhône aux Alpes, à Valence.*

Présentation des recherches effectuées sur le site, fouillé entre 1989 et 2006, qui témoigne des pratiques funéraires et cérémonielles d'une société déjà complexe d'éleveurs agriculteurs.

Rencontre organisée par la Conservation départementale du patrimoine avec l'association Patrimoine montilien.

Entrée libre, réservation conseillée au 04 75 00 62 30.

CHÂTEAU DE SUZE-LA-ROUSSE



EXPOSITION DE PHOTOGRAPHIES :

Marine Lanier

Présentation de deux séries : "L'Ubac" et "Il ne sentait pas le vin, il sentait la boue, la lie des cuves" (Prolongée jusqu'au 6 mars)

EXPOSITION-DOSSIER :

la marquise de Bryas

L'histoire de la dernière châtelaine qui a occupé le château jusqu'en 1958 à travers des photographies, des documents, du mobilier d'époque... (mars > juin)

Réservation concerts, rencontres, Carte 3 Châteaux.

CARTE 3 CHÂTEAUX : 13 € > La Carte 3 Châteaux permet à son titulaire de visiter gratuitement et autant de fois qu'il le souhaite les châteaux de Grignan, de Suze-la-Rousse et des Adhémar à Montélimar. Cette carte donne également droit à des tarifs réduits pour tous les spectacles et à la gratuité pour certaines manifestations, dans la limite des places disponibles. Strictement personnelle, elle est valable un an à partir de sa date d'acquisition.

Attention : pour l'achat de plusieurs cartes, merci de préciser les coordonnées des différents demandeurs.

Nom Prénom _____

Adresse _____

Code postal Ville _____

Tél _____

Mail _____

(Pour envoi des billets à domicile, joindre les justificatifs une enveloppe timbrée)

BULLETIN À COMPLÉTER POUR TOUTE RÉSERVATION OU ACHAT DE CARTE 3 CHÂTEAUX

À RETOURNER À : Billetterie spectacles des châteaux
BP 21 - 26230 GRIGNAN

MODALITÉS DE RÈGLEMENT :

- chèque à l'ordre du Trésor public
- chèque-vacances (ne pas envoyer plus que le total à payer)
- chèque culture
- carte M'RA (nous contacter)
- carte bancaire (par téléphone)

POUR RETROUVER LA PROGRAMMATION OU POUR RÉSERVER :
HTTP://CHATEAUX.LADROME.FR // 04 75 91 83 65

CARTE 3 CHÂTEAUX			-> tarif réduit pour les concerts -> gratuité pour les conférences et visites des châteaux		13 x	total
Cycle SHAKESPEARE 3 - GRIGNAN *		plein tarif	tarif réduit	gratuité	total	
vendredi 18 mars - 19h	LECTURE CHANTÉE Les sonnets de Shakespeare	4 x		0 x		
samedi 19 mars - 19h	CONFÉRENCE LITTÉRAIRE Michael Edwards	4 x		0 x		
dimanche 20 mars - 17h	CONCERT Le concert de l'Hostel Dieu	16 x	12 x			
vendredi 15 avril - 19h	CONFÉRENCE HISTOIRE DE L'ART Arlette Sérullaz	4 x		0 x		
samedi 16 avril - 19h	CONFÉRENCE André Markowicz	4 x		0 x		
dimanche 17 avril - 17h	CONCERT Double Dowland	16 x	12 x			
PATRIMOINE GRIGNAN **		plein tarif	tarif réduit	gratuité	total	
samedi 19 mars - 17h30	VISITE La comédie du pouvoir	0 x		0 x		
samedi 26 mars - 16h	RENCONTRE RESTAURATION et taille de pierre	4 x		0 x		
samedi 9 avril - 16h	CONFÉRENCE HISTOIRE DE L'ART Dominique Brême	4 x		0 x		
samedi 16 avril - 17h30	VISITE La comédie du pouvoir	0 x		0 x		
SAPRISTI ! JEUNE PUBLIC ADHÉMAR ***		plein tarif	tarif réduit	gratuité	total	
mercredi 23 mars - 16h	HISTOIRE PAPIER	4 x	3 x	0 x		
mercredi 23 mars - 15h	VISITE + HISTOIRE PAPIER	4 x	3 x	0 x		
mercredi 13 avril - 16h	ZÈBRE À TROIS	4 x	3 x	0 x		
mercredi 13 avril - 15h	VISITE + ZÈBRE À TROIS	4 x	3 x	0 x		
mercredi 20 avril - 16h	QUAND LES MAINS MURMURENT	4 x	3 x	0 x		
mercredi 20 avril - 15h	VISITE + QUAND LES MAINS MURMURENT	4 x	3 x	0 x		
mercredi 11 mai - 16h	À DEMAIN OU LA ROUTE DES SIX CIELS	4 x	3 x	0 x		
mercredi 11 mai - 15h	VISITE + À DEMAIN OU LA ROUTE...	4 x	3 x	0 x		

total à payer

* **Infos tarifs Shakespeare** > Tarif réduit sur envoi de la photocopie ou présentation d'un justificatif (moins de 18 ans, étudiants, demandeurs d'emploi, bénéficiaires du RSA, groupes à partir de 10 personnes, titulaires de la Carte 3 Châteaux, JMF pour les concerts). Pendant les week-ends du cycle Shakespeare, l'achat d'un billet pour l'une des manifestations permet de bénéficier du tarif réduit pour la visite du château de Grignan.

** **Infos tarifs conférences patrimoine** > Gratuité : étudiants, demandeurs d'emploi, titulaires C3C, moins de 18 ans, bénéficiaires du RSA.

*** **Infos tarifs Sapristi** > Gratuité spectacles jeune public à Montélimar : accompagnateurs groupes.

Réservations scolaires (3 € par élève) au 04 75 91 83 64, du lundi au vendredi de 9h30 à 12h30 (validation nécessaire).

N'oubliez pas de noter vos coordonnées au verso de ce bulletin

RÉSERVATIONS GROUPES

DU LUNDI AU VENDREDI DE 9H30 À 12H30,
RÉSERVATIONS VISITES GROUPES ADULTES
ET JEUNE PUBLIC POUR LES TROIS SITES.

tél : 04 75 91 83 64

mail : resa-visite-chateaux@ladrome.fr

fax : 04 75 91 83 67

Pour retrouver la programmation
ou pour réserver :
<http://chateaux.ladrome.fr>
Billetterie-spectacles : 04 75 91 83 65

Château de Grignan

Tél. 04 75 91 83 55

Visites guidées des intérieurs /
visites thématiques

Plein tarif : 5.50 €

Tarif réduit* : 3.20 €

Visite libre intérieur et extérieur

Plein tarif : 4.50 €

Tarif réduit* : 2.70 €

Gratuit : Carte 3 Châteaux / - de 18 ans

Visite libre et gratuite des extérieurs

Visites groupes (min. 20 pers.) : 3,50 €

Château des Adhémar à Montélimar
centre d'art contemporain

Tél. 04 75 00 62 30

Visite libre du site et des expositions en cours
Audioguides disponibles, inclus dans le prix d'entrée

Plein tarif : 3.50 €

Tarif réduit* : 2.50 €

Gratuit : Carte 3 Châteaux / - de 18 ans

Visites groupes (min. 20 pers.) : 2,70 €

Le site est ouvert gratuitement en week-end
pendant le montage des expositions

Château de Suze-la-Rousse

Tél. 04 75 04 81 44

Visites libres ou guidées des intérieurs
et des expositions

Plein tarif : 3.50 €

Tarif réduit* : 2.50 €

Gratuit : Carte 3 Châteaux / - de 18 ans

Visites groupes (min. 20 pers.) : 2,70 €

Les châteaux sont ouverts

tous les jours / 9h30 à 12h / 14h à 18h.

Fermeture le mardi du 1^{er} novembre
au 31 mars, le 1^{er} janvier et le 25 décembre

*Tarifs réduits : étudiants, demandeurs d'emploi,
bénéficiaires du RSA, sur présentation
d'un justificatif.

Les châteaux de Grignan, des Adhémar
et de Suze-la-Rousse, propriétés du Département
de la Drôme, sont gérés par :
Les Châteaux de la Drôme
BP 21 - 26230 Grignan
Tél. 04 75 91 83 50 / Fax 04 75 91 83 51
établissement public du Département de la Drôme

Programmation proposée par le Département
de la Drôme et soutenue, selon les projets, par
le Ministère de la Culture et de la Communication
(DRAC Rhône-Alpes), la Région Rhône-Alpes
et la Ville de Montélimar.

avec le concours du Syndicat des Vignerons
de l'appellation Grignan-les Adhémar
et de l'Université du vin (Suze-la-Rousse)
tél. 04 75 97 21 34

Crédits photographiques : P.2 : Fabrice Antérion / P.8,9 : Betty
Bui / P.10 : Betty Bui / Pierre Vêrille / P.12 : Marine Lanier.

Licences entrepreneur de spectacles
N°1-1034042 / 2-1034038 / 3-1034041

MARS

VEN. 18 MARS - 19H
CYCLE SHAKESPEARE
LECTURE DES SONNETS
GRIGNAN

SAM. 19 MARS - 19H
CYCLE SHAKESPEARE
CONFÉRENCE MICHAEL EDWARDS
GRIGNAN

DIM. 20 MARS - 17H
CYCLE SHAKESPEARE
LE CONCERT DE L'HOTEL DIEU
GRIGNAN

MER. 23 MARS - 16H
(tout public)
JEU. 24 MARS - 10H30
(scolaires)
SPECTACLE JEUNE PUBLIC
HISTOIRE PAPIER
MONTELMAR / ADHEMAR

SAM. 26 MARS - 9H30
EXPOSITION
BETTY BUI
MONTELMAR / ADHEMAR

SAM. 26 MARS - 16H
RENCONTRE RESTAURATION
ET TAILLE DE PIERRE
GRIGNAN

MAR. 29 MARS - 17H30
ATELIER LECTURE
SUR L'EXPOSITION BETTY BUI
MONTELMAR / ADHEMAR

AVRIL

SAM. 9 AVRIL - 16H
CONFÉRENCE PATRIMOINE
DOMINIQUE BRÊME
GRIGNAN

MER. 13 AVRIL - 16H
(tout public)
JEU. 14 AVRIL - 10H30
(scolaires)
SPECTACLE JEUNE PUBLIC
ZÈBRE À TROIS
MONTELMAR / ADHEMAR

VEN. 15 AVRIL - 19H
CYCLE SHAKESPEARE
CONFÉRENCE ARLETTE SERULLAZ
GRIGNAN

SAM. 16 AVRIL - 19H
CYCLE SHAKESPEARE
CONFÉRENCE DE A. MARKOWICZ
GRIGNAN

DIM. 17 AVRIL - 17H
CYCLE SHAKESPEARE
CONCERT DOUBLE DOWLAND
GRIGNAN

MER. 20 AVRIL - 16H
(tout public)
JEU. 21 AVRIL - 10H30
(scolaires)
SPECTACLE JEUNE PUBLIC
QUAND LES MAINS MURMURENT
MONTELMAR / ADHEMAR

MAI

MER. 11 MAI - 16H
(tout public)
JEU. 12 MAI - 10H30
(scolaires)
SPECTACLE JEUNE PUBLIC
A DEMAIN OU LA ROUTE
DES SIX CIELS
MONTELMAR / ADHEMAR

SAM. 14 MAI - 20H
NUIT DES MUSEES
FALL IN LOVE
GRIGNAN / ADHEMAR / SUZE

SAM. 14 MAI - 17H30
EXPOSITION
INAUGURATION EXPO BETTY BUI
ADHEMAR

SAM. 21 MAI - 16H
RENCONTRE ARCHEOLOGIE
CONFÉRENCE DE ALAIN BEECHING
MONTELMAR / ADHEMAR

CALENDRIER MARS / AVRIL / MAI 2011

Pour retrouver la programmation ou pour réserver :
<http://chateaux.ladrome.fr> 04 75 91 83 65



Retrouvez nous aussi sur la page facebook
des Châteaux de la Drôme

Hôteliers et restaurateurs de Grignan partenaires des Châteaux de la Drôme

Hôtel Le Clair de la Plume > 04 75 91 81 30

Domaine de la Roseaie > 04 75 46 58 15

La Demeure du château > 04 75 51 86 16

Restaurant L'Étable > 04 75 46 93 81

La Maison du Marquis, restaurant chambre d'hôtes > 04 75 91 81 10

Café Lulu Hazard, salon de thé > 06 01 06 90 88

Rhône-Alpes

