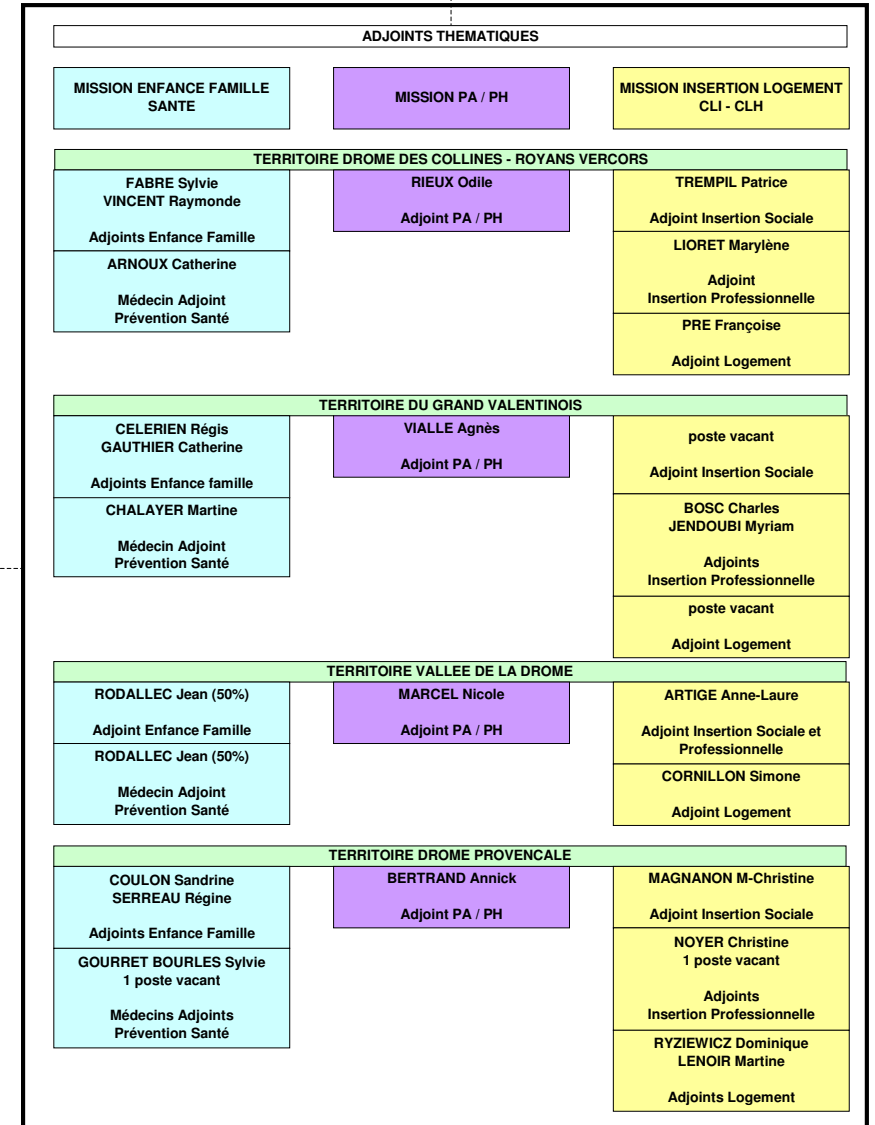
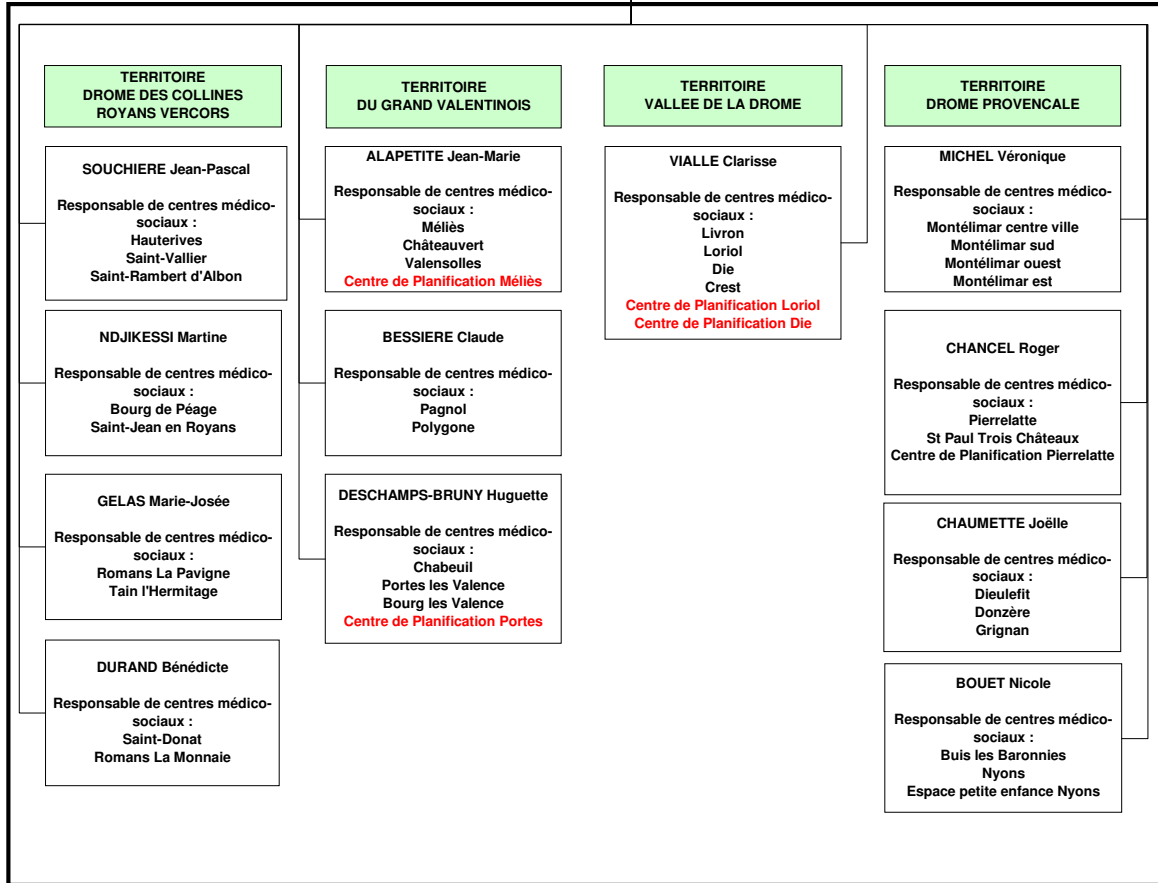


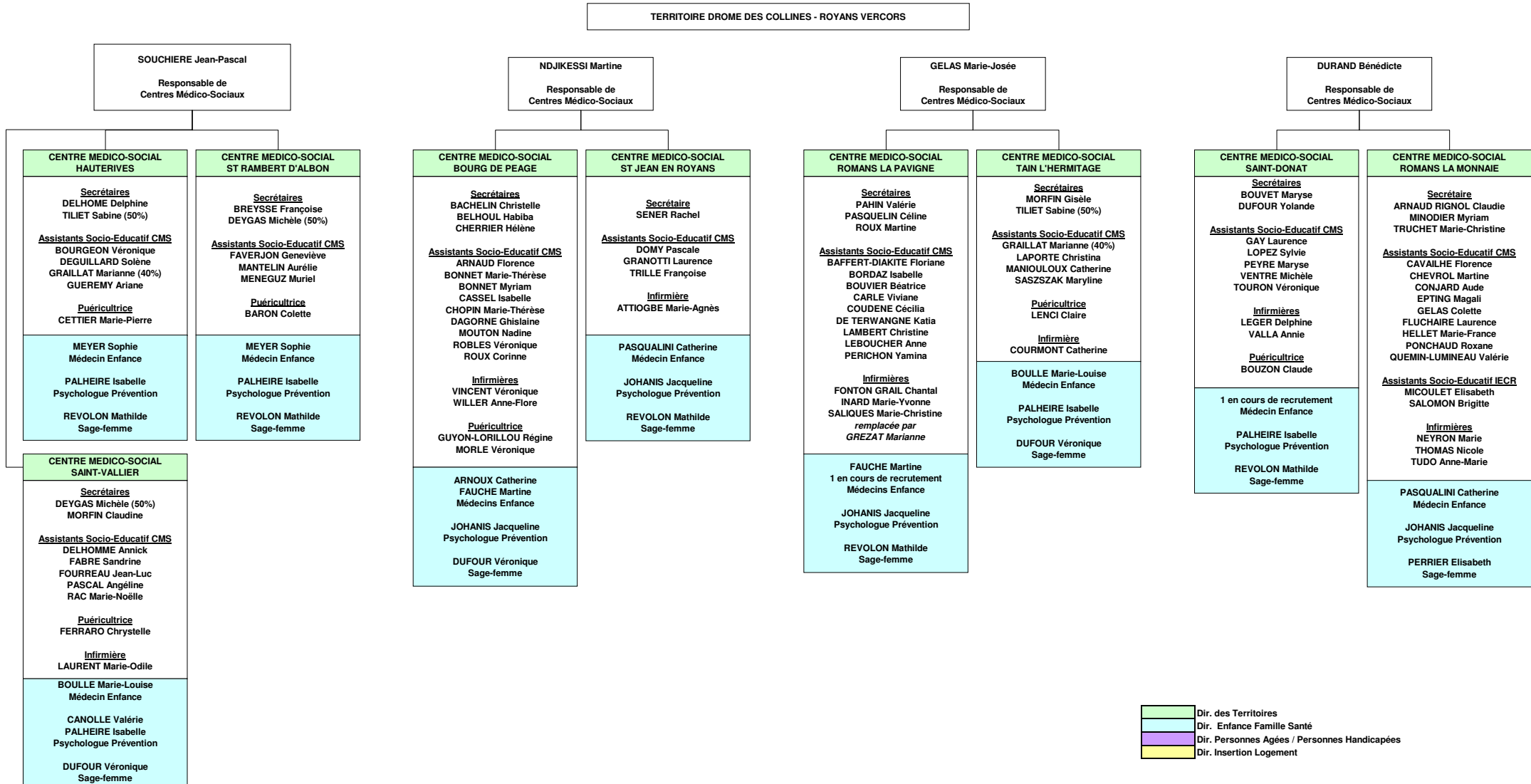
**DIRECTION
DES TERRITOIRES D'ACTION SOCIALE**

BANDERET Isabelle
Directrice

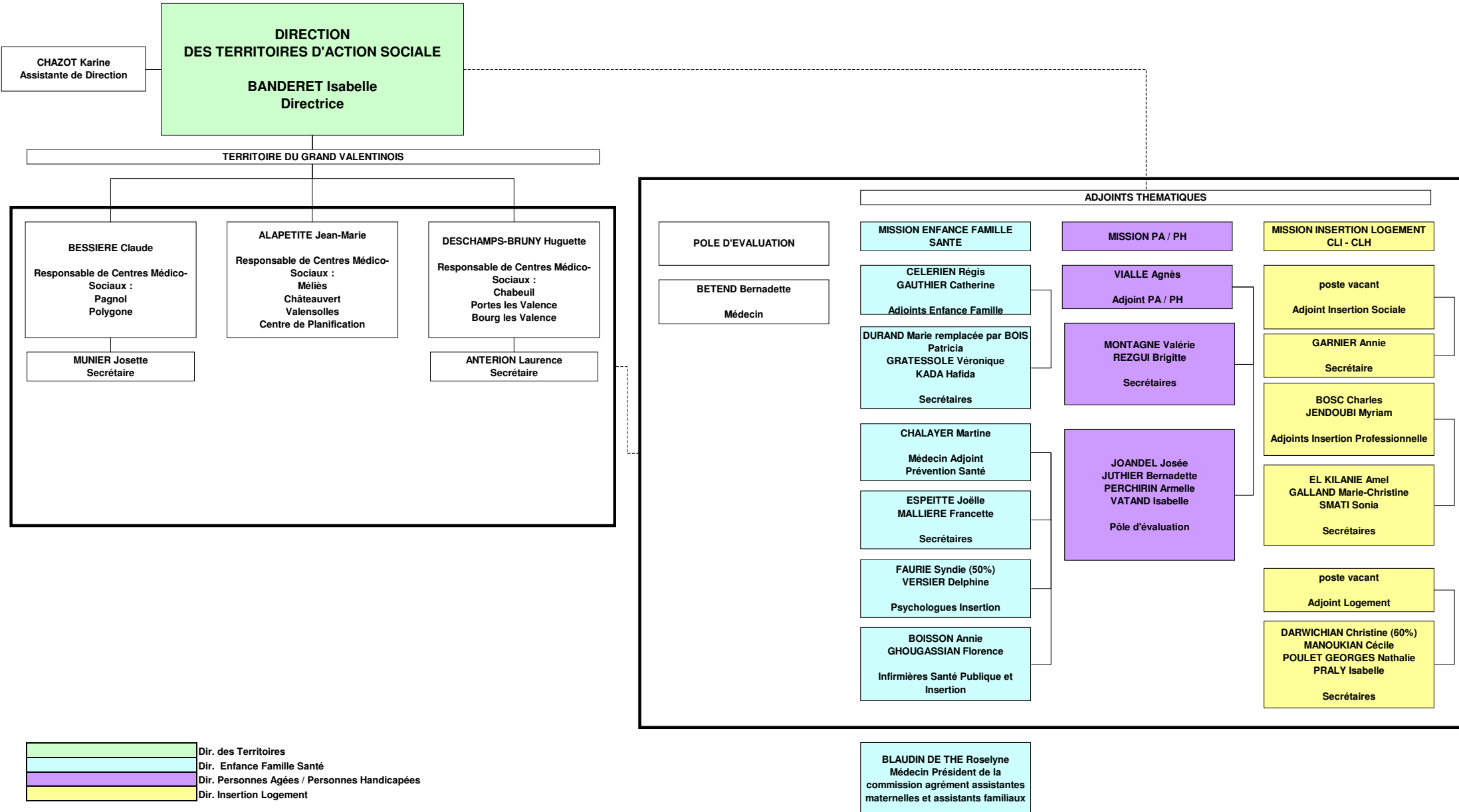
CHAZOT Karine
Assistante de Direction



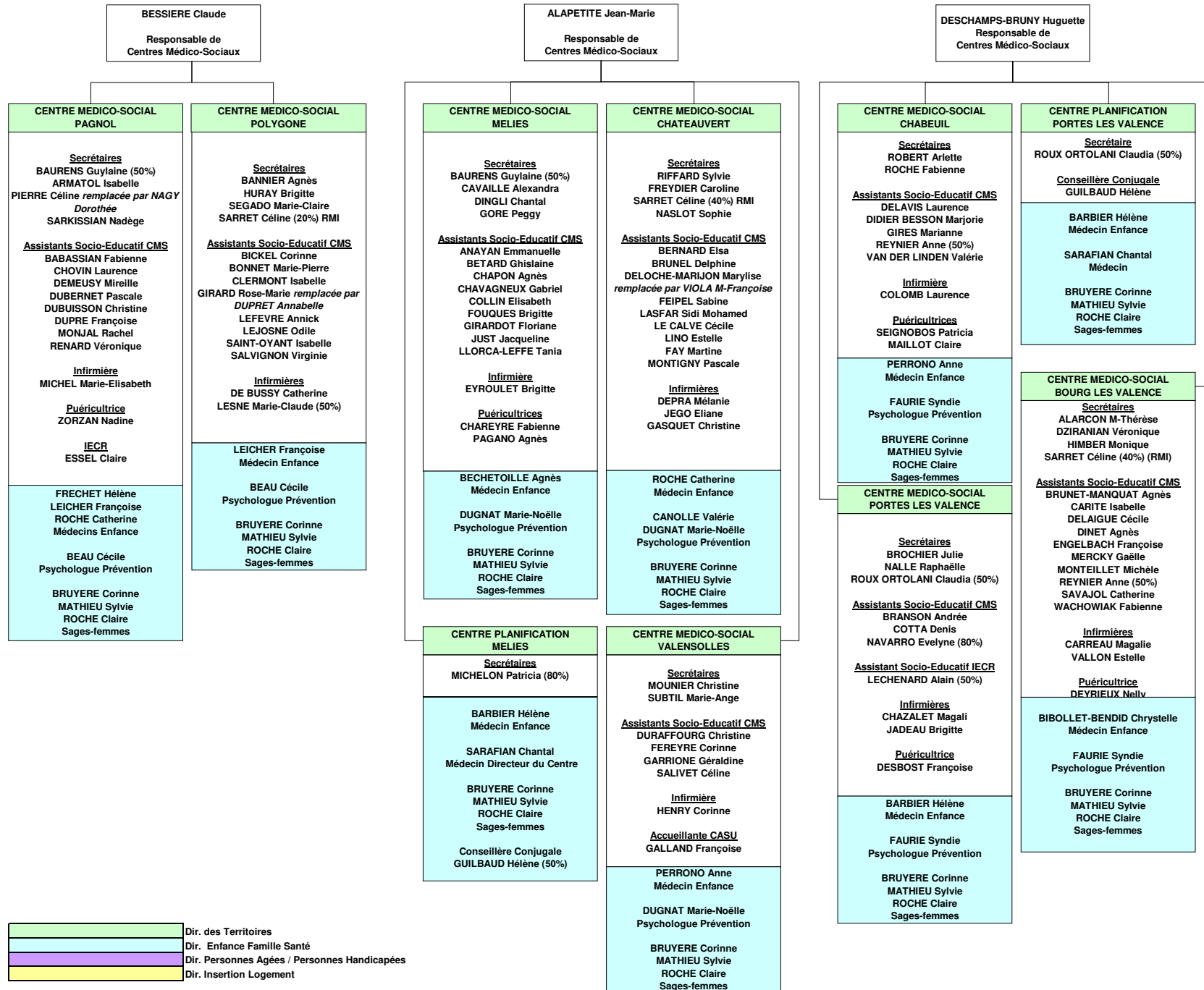
	Dir. des Territoires
	Dir. Enfance Famille Santé
	Dir. Personnes Agées / Personnes Handicapées
	Dir. Insertion Logement

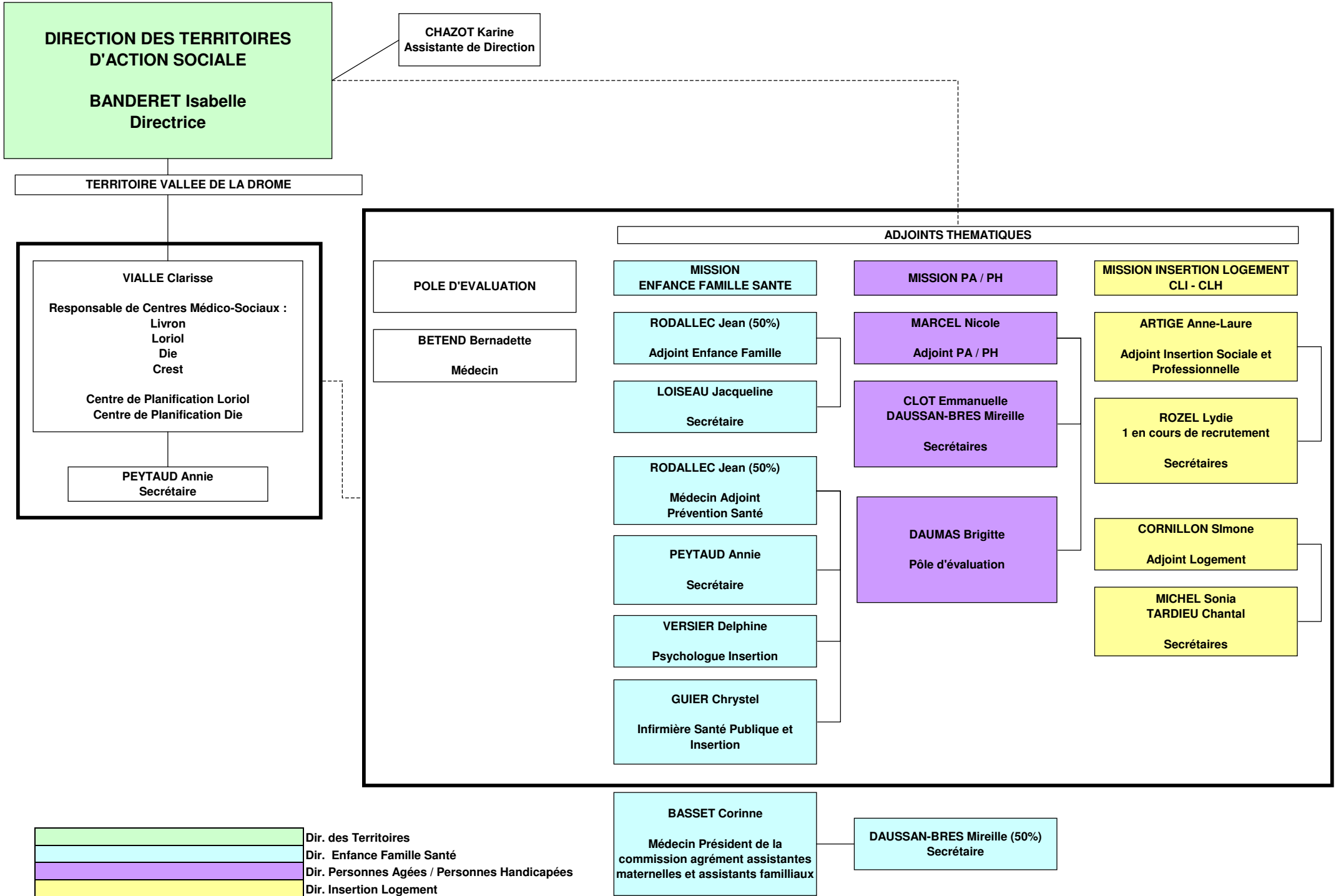


Dir. des Territoires
 Dir. Enfance Famille Santé
 Dir. Personnes Agées / Personnes Handicapées
 Dir. Insertion Logement



TERRITOIRE DU GRAND VALENTINOIS





- Dir. des Territoires
- Dir. Enfance Famille Santé
- Dir. Personnes Agées / Personnes Handicapées
- Dir. Insertion Logement

TERRITOIRE VALLEE DE LA DROME

VIALLE Clarisse
Responsable de Centres Médico
Sociaux

RODALLEC Jean
Médecin adjoint
prévention santé

CENTRE MEDICO-SOCIAL LIVRON

Secrétaires
ANTON Marlène (50%)
RANC Monique

Assistants Socio-Educatif CMS
CUER Valérie
DELAY Nathalie
FEREYRE Maryse

Infirmière / Puéricultrice
CERCLERAT Chrystelle

BASSET Corinne
Médecin Enfance

KRIER M-Madeleine
Psychologue Prévention

poste vacant
Sage-femme

CENTRE MEDICO-SOCIAL LORIOL

Secrétaires
ANTON Marlène (50%)
BARON Chrystèle

Assistants Socio-Educatif CMS
CHEVALIER Laure
COUDOUR Séverine
COULET Anne
LUQUET Delphine
MIRAMOND Eve

Infirmières / Puéricultrices
GAUBEY Laurence
ROBERT Anne-Marie

BASSET Corinne
Médecin Enfance

KRIER M-Madeleine
Psychologue Prévention

poste vacant
Sage-femme

CENTRE MEDICO-SOCIAL DIE

Secrétaires
RAVEL Huguette
PERREAND Odile

Assistants Socio-Educatif CMS
BOURGUIGNON Florence
HENRY Agnès
IDDER Najat
PONSON Sylvie

Infirmières / Puéricultrices
BARBIER Christine
PRATS Patricia

DESSUS Martine
Médecin Enfance

KRIER M-Madeleine
Psychologue Prévention

poste vacant
Sage-femme

CENTRE MEDICO-SOCIAL CREST

Secrétaires
GAUTHERON Monique
DELORME Maryse

Assistants Socio-Educatif CMS
BLEMET Monique
CANCE Florence
CREMER Claire
DELSINNE Emmanuel
FERNET Annie
GIOMETTI Monique
SPRINGAUX Jocelyne

Assistant Socio-Educatif IECR
LECHENARD Alain (50%)

Infirmières / Puéricultrices
BLACHON Marie-Isabelle
DELOCHE Bénédicte
HUBER Valérie

Accueillante CASU
CLERC Sylvie

CAILLE Yves
DESSUS Martine
FIEDLER Véronique
Médecins Enfance

KRIER M-Madeleine
Psychologue Prévention

poste vacant
Sage-femme

CENTRE DE PLANIFICATION LORIOL

Conseillère conjugale
SERRE Françoise

FIEDLER Véronique
SARAFIAN Chantal
Médecin Enfance

poste vacant
Sage-femme

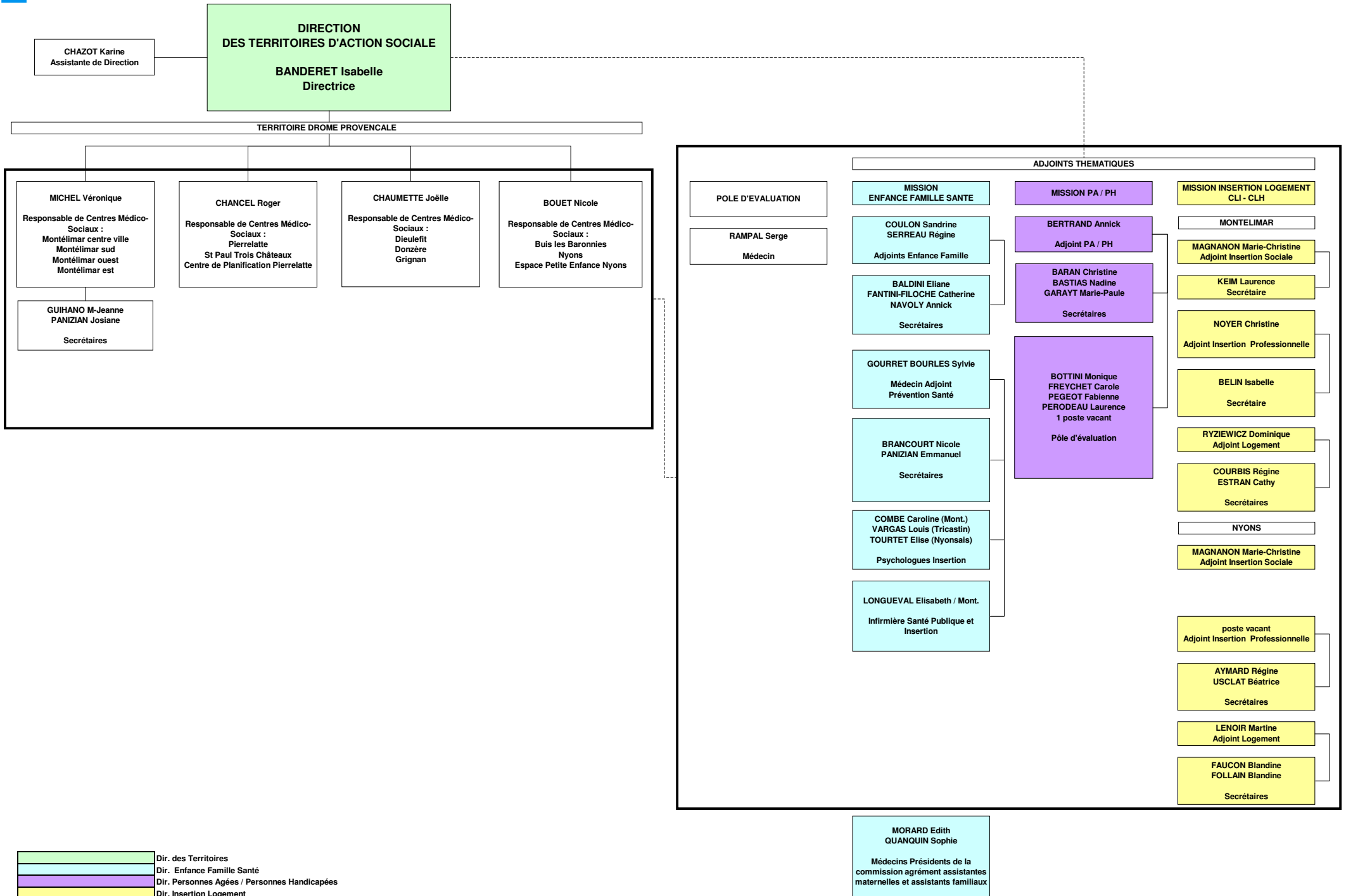
CENTRE DE PLANIFICATION DIE

Conseillère conjugale
GUILLOT Michèle

FIEDLER Véronique
NAKFOUR Bassen
Médecin Enfance

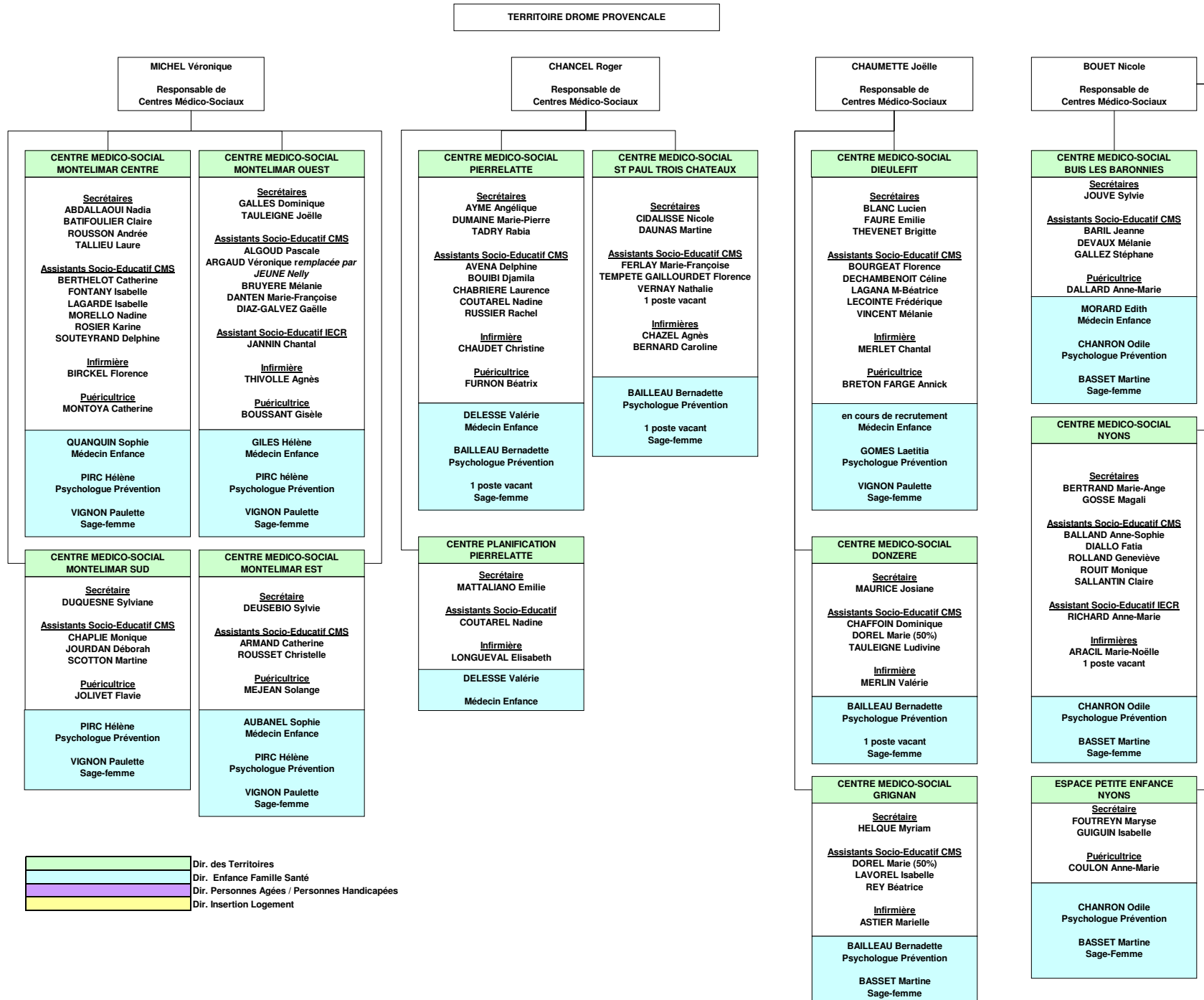
poste vacant
Sage-femme

- Dir. des Territoires
- Dir. Enfance Famille Santé
- Dir. Personnes Agées / Personnes Handicapées
- Dir. Insertion Logement



Dir. des Territoires
 Dir. Enfance Famille Santé
 Dir. Personnes Agées / Personnes Handicapées
 Dir. Insertion Logement

MORARD Edith
 QUANQUIN Sophie
 Médecins Présidents de la
 commission agrément assistantes
 maternelles et assistants familiaux



	Dir. des Territoires
	Dir. Enfance Famille Santé
	Dir. Personnes Agées / Personnes Handicapées
	Dir. Insertion Logement