



**Site classé**  
patrimoine national



# Forêt de Saoû

Drôme

## Données administratives

*Nom officiel:* La forêt de Saoû, sol et essences, appartenant à M. Maurice Burrus.

*Date de classement:* 05/10/1942

*Département:* Drôme

*Communes:* SAOU

*Superficie (ha):* 2462

## Type d'intérêt

paysager

## Description

C'est Rochecolombe (886m), où d'après la légende, la colombe de l'Arche de Noé se serait posée après le Déluge, qui ferme à l'Ouest la vallée elliptique suspendue, appelée "Forêt de Saoû". C'est une sorte de vaste vaisseau, vert de forêt (hêtres, sapins, pins noirs d'Autriche, mélèzes, cèdres, douglas, chênes pubescents, platanes) formé de hautes falaises, où l'on ne pénètre que par le pas de Laussenson au nord (416m), ou Le Pertuis de la Forêt au sud (385m), communiquant avec le village de Saou.

Cette vaste vallée allongée parallèlement à la Drôme, de 13km de long sur 2km de large est drainée par la Vèbre, dans laquelle les mères gauloises trempaient leurs nouveaux-nés pour leur assurer force et santé. La masse de cette conque domine toute la région et se devine de loin, fort escarpé à l'extérieur, culminant à l'est à Rochecourbe (1545m), Le Signal (1559m) et le Veyou (1589m), communément nommés les "Trois Becs".

Une faune exceptionnelle y prolifère, constituée de sangliers, renards, lièvres bruns, putois, blaireaux, chamois, aigles bruns, faucons pèlerins, faucons crécerelles, tétras-lyres, grands ducs et grands et petits hiboux, elle accueille également toutes les espèces provenant des migrations et du passage.

Au Pertuis, au Pas de Lauzun, la D 70 départage les versants Vèbre et Drôme. Ce défilé très pittoresque avec routes en corniche, possède de nombreuses cascades.

Au terme de la route, on pénètre soudain dans un univers étrange où s'élève un bien curieux château. Près d'un étang à demi asséché où naguère vivaient encore quelques cygnes noirs, près d'anciens jardins, se dresse encore en très bon état de conservation, une réplique du petit Trianon, construite en 1930 par Burrus, le magnat alsacien du tabac.



## Accès

Ouverture au public: oui

Coupure IGN: 3137O 3138OT

Transports en commun (gare la plus proche):

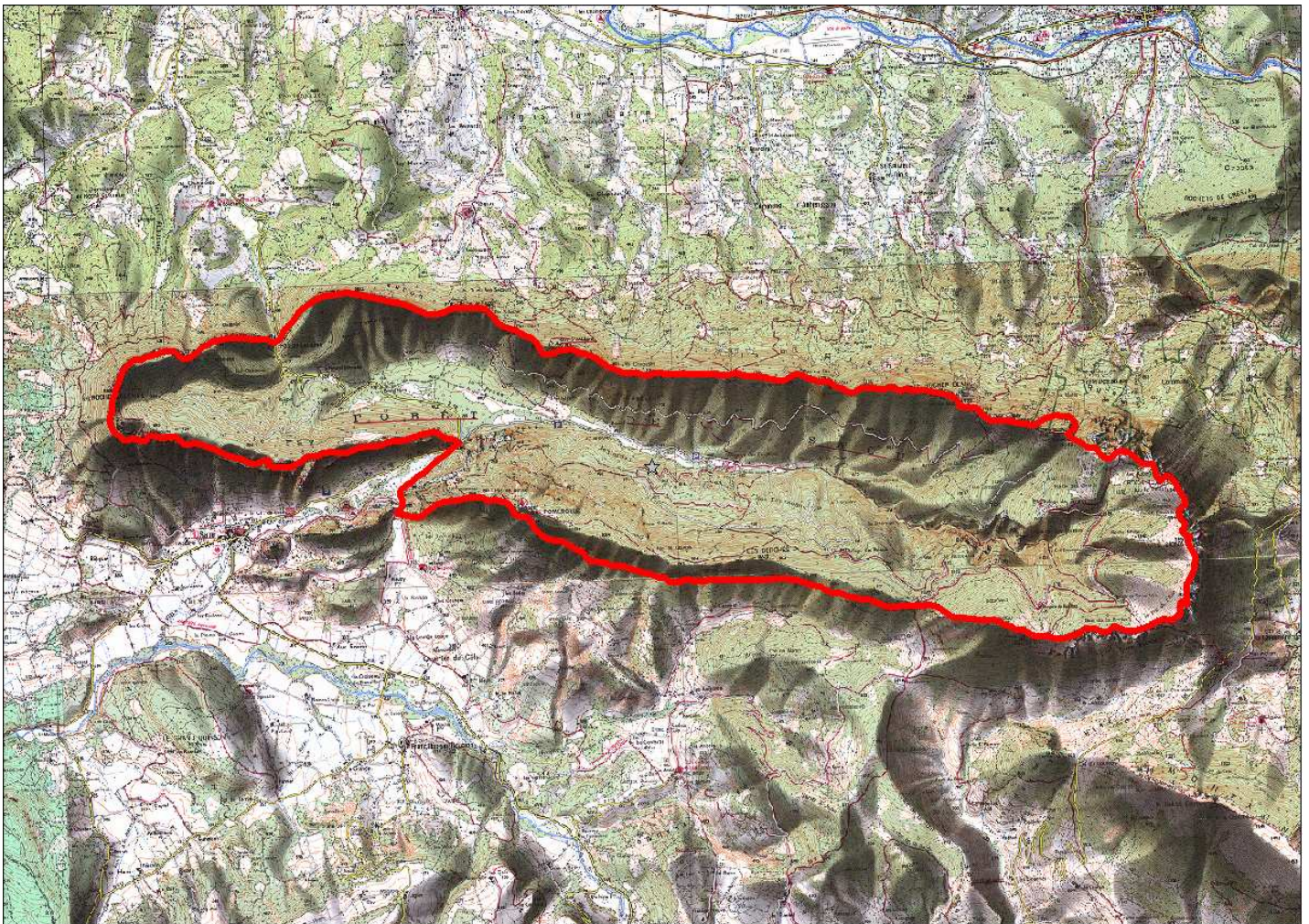
## Tourisme

## Autres observations

L'ensemble du site est propriété du conseil général de la Drôme.

## Carte du site

(fond IGN Top 25 : échelle non exhaustive)



Mise à jour: DREAL 2009

